

# Dual Full HD Camera Drive Recorder INSIGHT FX Air

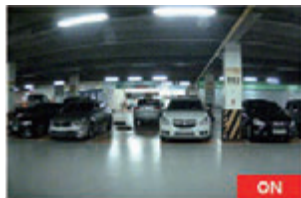
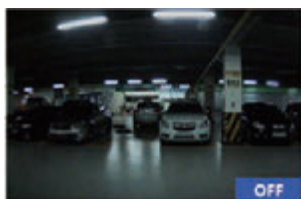
# IDR-01

32GB microSD カード標準オプション  
GPS アンテナ標準オプション



## 主な製品特長

- ▼ SONY Exmor CMOS センサー
- ▼ フロント（前方）/リア（後方）デュアル Full HD 解像度（1920 x 1080）
- ▼ 3.5 インチタッチモニター（480 x 320） 操作しやすいアイコン表示
- ▼ 日本語音声ガイダンス機能（他英語、韓国語対応）
- ▼ クイックブート 約 6 秒で起動
- ▼ 耐熱設計 動作温度：-20℃～+70℃ / 保管温度：-20℃～+85℃
- ▼ 最低消費電力（時間あたり 260mA） 最低待機電力（100uA）
- ▼ 速度、時間、位置のデータを記録する外部 GPS（標準オプション）
- ▼ 安全保護機能（過熱、低電圧など）
- ▼ 夜間視力モード



## 記録目安時間

		32GB			64GB			128GB		
		N	M	E	N	M	E	N	M	E
1CH フロント	高画質(H)	196	78	117	394	158	236	791	317	475
	普通(M)	239	96	143	482	193	289	967	387	580
	低画質(L)	307	123	184	619	248	372	1244	497	746
2CH フロント/リア	高画質(H)	98	39	59	197	79	118	396	158	237
	普通(M)	120	48	72	241	96	145	484	193	290
	低画質(L)	154	61	92	310	124	186	622	249	373

※ 上の表は計算上の録画目安時間であって、絶対的なものではありません。被写体条件や照度条件、設置環境などの様々な条件により、録画時間は変動します。  
 ※ [N] 通常録画（50%）、[M] モーション録画（20%）、[E] イベント録画（30%）を基準に表しています。  
 ※ 表示単位は [分] です  
 ※ SD カードが一杯になると最も古いファイルが自動的に削除されます。

## ▼ ADAS（高度運転支援システム）

- ・LDWS（車線逸脱警報システム） 車両が車線から外れ始めると、運転手に警告音でお知らせ。
- ・FVSA（前方車両始動警報） 前方車両が停止速度状態から前方に移動した際に警告音でお知らせ。
- ・Operating Speed（速度監視） 予め設定された速度を上回ると警告音でお知らせ。

## ▼ 様々な自動記録モード

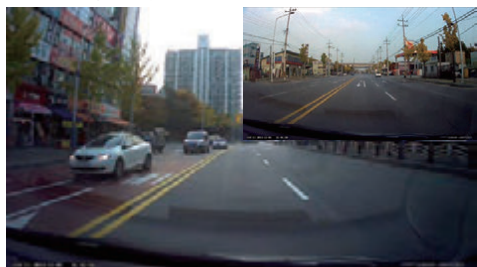
- ・連続記録 エンジン始動後の自動スタート記録モードです。microSDカードの容量が一杯になると、最も古いファイルから上書きされます。
- ・イベント記録 Gセンサーで登録された衝突の10秒前と後を自動記録します。
- ・駐車監視記録（動き検出記録） 車両が停車中（パーキング中）、Gセンサーで登録された衝突の前後10秒間を自動記録します。

## ▼ 緊急時データ保護設計

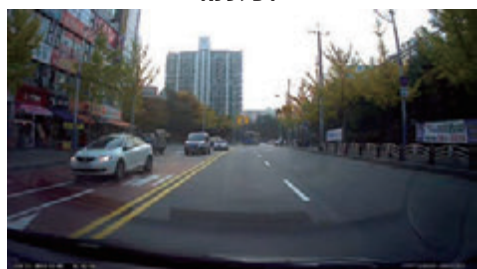
本体に内蔵された非常用電源（コンデンサー）により、車両事故により電源が失われた場合でも約 3 秒間は本体のバックアップ電源により最後のデータを microSD カードへ書き込む設計となっています。

## モニター表示

### ▼ 同時表示



### ▼ フロント（前方）カメラ



### ▼ リア（後方）カメラ



## 仕様

モデル	INSIGHT FX Air IDR-01
RECチャンネル	1CHまたは2CH
撮像素子	SONY EXMOR CMOSイメージセンサ
記録解像度	フロント(前方)及びリア(後方)カメラ共にFull HD (1920 x 1080)
fps	合計 60fps(フロント30fps / リア30fps)
LCD	3.5インチ フルタッチLCD (480 x 320)
画角	フロント:113° (H) x 58.0° (V) x 130° (D) リア:110° (H) x 62.5° (V) x 130° (D)
メモリ	microSDXCカード 最大128GB Class10対応
CPU	ARM Cortex A7 Core
RAM	256 MB DDR
GPS	2.5Φ外付けGPS(標準オプション)
電源	DC 12V~24V
予備電源	スーパーキャパシタ
G-センサー	3軸加速度センサGセンサ
画像フォーマット	AVI
ビデオ方式	NTSC / PAL
音声	内蔵高感度マイク
スピーカー	内蔵スピーカー
ビデオ圧縮	H.264 / AVC
オーディオ圧縮	PCM
カットオフ電圧	11.4V(23.1V)、11.6V(23.4V)、11.8V(23.7V) 12.0V(24.0V)、12.2V(24.3V) ※()内は24V車の場合
高温カットオフ	はい
サイズ	98(W) x 60(H) x 31(D)mm
動作環境	動作温度:-20°C~+70°C 保管温度:-20°C~+85°C
付属品	電源線(約2m)、リアカメラ、リアカメラ接続ケーブル(約6m) GPSアンテナ、フロントカメラ(本体)ブラケット CD-ROM(日本語マニュアル、PCソフト収録) microSDカード(32GB)、リーフレット(英語版) ケーブルクリップ(4個)

※ADAS機能を使用中は同時2画面表示及びリアカメラ表示を常に使用し続ける事は出来ません。約10秒でフロントカメラモードに切り替わります仕様並びにデザインは予告無く変更される場合があります

### ▼ 昼間



フロントカメラ



リアカメラ

### ▼ 夜間



フロントカメラ



リアカメラ



- ・付属の microSD カードはテスト用です。一般的に microSD カードは頻りに抜き差しして使用する仕様では設計されていません。静電気や衝撃など、周りの環境を受けやすい記録媒体です。定期的に新しいものと交換をお勧めします。
- ・本機の電源接続には常時電源と ACC (アクセサリ) 電源を使用します。シュガーソケットを使用した場合、停車中 (パーキング) 録画は使用できなくなります。本機にはシュガーソケットは付属していません。
- ・本機の取付はカー用品専門店又は整備工場へご依頼下さい。弊社は輸入卸業者の為、取付に関するサポート並びに取付業者のご紹介、車両別の取付方法などのサポートは行っておりません。

© 1990-2018 Interluck Co.,Ltd All Rights Reserved.

### ■国内輸入卸元事業者

## 有限会社 インターラック

本社 〒880-0951 宮崎県宮崎市大塚町窪田3 2 4 9 - 1  
TEL:0985-55-0752 FAX:0985-55-0815

東京出張所 〒103-0003 東京都中央区日本橋横山町7-11 シムラビル 301  
TEL:03-5640-6521

富士営業所 〒417-0001 静岡県富士市今泉2 8 1 2 - 4  
TEL:0545-21-8615 FAX:0545-21-8611

札幌出張所 〒006-0812 北海道札幌市手稲区前田2条8丁目5-15  
TEL/FAX:011-694-3969



E-mail: [info@interluck.co.jp](mailto:info@interluck.co.jp)  
URL: <http://www.interluck.co.jp>  
Facebook: <http://www.facebook.com/interluck>

お問い合わせは信頼の弊社正規代理店まで

カタログ内に掲載の文章、写真、イラスト及びデザイン等の全ての権利は有限会社インターラック及び製作者にあります。これらの権利を無断で侵害した場合、関係法令により罰せられます。カタログ内の内容の二次使用の場合は必ず弊社までご連絡頂き、適切な手続きをお取り下さい。