

マルチポータブルテストモニター

AHD-IM7G

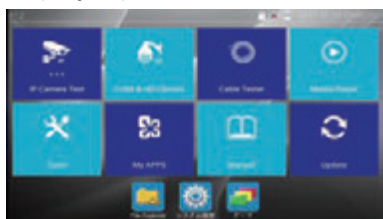


これ **1台** でカメラ設置から日頃のメンテ作業効率 **UP!**

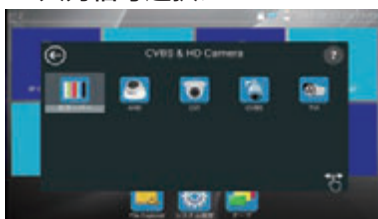
主な特徴

- ・7インチタッチモニター (1280x800) ・AHD (Max 4.0MP) ・TVI / CVI (Max 4.0MP)
- ・IP (Max 8.0MP) ・CVBS (アナログ) ・HDMI 入出力 ・LAN ケーブルチェッカー
- ・オーディン入出力 ・PTZ (RS485) / UTC 接続 ・Wi-Fi 接続可 ・USB 電源 (DC5V)
- ・アナログテストパターン出力 ・microSD カードへの静止画 / 動画保存 ・PoE 出力
- ・DC12V 出力 (カメラ電源) x2 ・Android OS
- ・7.4V 5400mAh リチウムポリマー電池 ・ブラウザ (Google Chrome) 搭載

■ メインメニュー



■ 入力信号選択メニュー



■ LAN ケーブルチェッカー



■ POWER コントロール



- ① LED インジケター ② 7インチタッチモニター
 ③ 電源スイッチ ④ メニューボタン ⑤ デジタルズーム
 ⑥ PTZ/UTC/ZOOM キー ⑦ 矢印キー ⑧ Enter キー
 ⑨ RETURN キー



- ① RS485 端子 ② LED ランプ ③ アナログ映像信号出力
 ④ HD 映像信号入力 ⑤ HDMI 入力 ⑥ DC 電源出力



- ① DC 電源出力 ② 本体電源入力 ③ USB ④ オーディオ入力
 ⑤ オーディオ出力 ⑥ LAN ポート / PoE 出力ポート
 ⑦ PSE IN / PoE パワーテストポート ⑧ LAN ケーブルチェッカーポート
 ⑨ microSD カードスロット ⑩ HDMI 出力

仕様

モデル	マルチポータブルテストモニター 【AHD-IM7G】		
モニター	7インチ タッチスクリーン (1280 x 800)		
OS	Android		
ネットワークポート	RJ45 10/100Mbps Ethernet		
Wi-Fi	最大 150Mbps		
IPメインストリームテスト	4K (8MegaPixel)、H.265/H.264カメラ画像表示		
IPカメラタイプ	ONVIF, ONVIF PTZ, Dahua IPC-HFW2100P, Hikvision DS-2CD864-E13, Samsung SNZ-5200, Tiandy TD-NC9200S2, Kodak IPC120L, Honeywell HICC-2300T, RTSP Viewer, その他		
HD映像信号入力	AHD	BNC	最大 5MegaPixel (5.0MP)
	TVI		最大 4MegaPixel (4.0MP)
	CVI		
	CVBS		最大 960H
SDカード	microSDカード (SDHC) Class10対応 最大32GBまで検証確認		
スナップショット	静止画	microSDカードへ保存可	
ムービー	動画		
HDMI	入力	720x480p / 720x576p / 1280x720p / 1920x1080p / 1024x768p 1280x1024p / 1280x900p / 1440x900p.	
	出力	1080p	
RJ45ケーブル TDRテスト	RJ45ケーブルTDRテストおよびケーブル品質テスト、ケーブルペアステータスのテスト、長さ、減衰反射率、インピーダンス、スキューおよびその他		
オーディオテスト	入力	3.5mm 単一のラズフォンジャック	
	出力		
PTZコントロール	接続：RS485 (シリアル接続) ボーレート：600bps～115200bps プロトコル：Pelco D/P, Samsung, Panasonic, Lilin, Yaan, その他		
テストパターン出力	テストモニター用にPAL / NTSCカラーバービデオ信号を出力		
LANケーブルチェッカー	○対応		
ネットワークテスト	IPアドレススキャン、リンクスキャン、およびPingテスト		
電源	出力	DC12V 2A 2.1mm x 5.5mm DCジャック x 2	
		DC48V 24W PoE RJ45 x 1	
		DC5V 2A USB-タイプA	
	入力	本体電源 (充電) DC12V 2A 付属の電源アダプタをご利用下さい	
バッテリー	7.4V 5400mAh リチウムポリマー充電電池 充電時間：約5～6時間 (フル充電) 使用時間：約8時間前後		
サイズ	約 横幅 240mm x 高さ 154mm x 厚み 46mm 重量：約 625g (バッテリーパックを含む)		
付属品	電源アダプタ、LANテストターミナル、BNCテストケーブル、CDテストケーブル、シリアルテストケーブル オーディオテストケーブル、microSDカード (内蔵)、リチウムポリマー充電電池 (内蔵) キャディングケース、キャディングケースショルダーベルト、本体ショルダーベルト 日本語取扱説明書		

※使用及びデザインは、予告無く変更される場合があります。

注意事項

- ※ バッテリー充電時間及び使用時間は、バッテリーパックの使用状況などの様々な条件による消耗によって、大きく変化します。
- ※ 付属品の microSD カード (本体搭載) はテスト用です。microSD カードは本体に装着したまま使用する仕様設計となっています。その為、頻繁に出し入れを繰り返すと SD カードが破損してしまう場合があります。microSD カードの取扱いには十分にご注意下さい。
- ※ 本機内には大容量のバッテリーを搭載しております。
- ※ 本機を航空機で運搬並びに発送する場合、航空法により本体とバッテリーの接続を切り、リチウムイオンバッテリーの持ち込みの有無の告知が義務付けられています。(本体からバッテリーパックを取り外す必要はありません)
- ※ 弊社からの出荷の際、運送業者によっては航空機を利用される場合がある為、本体からバッテリーの接続を外しております。
- ※ ご利用の前には本体裏面のバッテリーボックスの蓋を開け、バッテリーパックを本体に接続して下さい。
- ※ 本機はスマートフォンで利用されている Android OS を利用しており、収録されている機能はアプリ (App) で動作しています。
- ※ その為、お客様によるインターネット回線を利用した定期的なアップデートが必要となります。アップデートの必要に関する指示は画面上には表示されません。なお、弊社出荷検査の際、現段階での最新アップデートにて納品させて頂いております。
- ※ 本機は民生用ではありません。十分な専門知識 (スキル) と経験を持ち合わせた者が利用する、プロ使用機器です。
- ※ 保証期間内にもかかわらず、取扱説明書とは異なる取扱いをし故障させてしまった場合や、バッテリーパック及び本体以外の付属品はすべて消耗品となる為、保証対象外となります事をご了承下さい。



業務用防犯監視カメラシステム機器国内輸入卸

有限会社インターラック

カタログやパンフレットなどに含まれ写真やイラスト、文章等の全ての権利は有限会社インターラック及び製作者が保有しており、これらの著作物を無断で使用することは法律により罰せられます

- 本社 〒880-0951 宮崎県宮崎市大塚町窪田3249-1
TEL:0985-55-0752 FAX:0985-55-0815
- 東京出張所 〒103-0003 東京都中央区日本橋横山町7-11 シムラビル301
TEL:03-5640-6521
- 富士営業所 〒417-0001 静岡県富士市今泉2812-4
TEL:0545-21-8615 FAX:0545-21-8611
- 札幌出張所 〒006-0812 北海道札幌市手稲区前田2条8丁目5-15
TEL/FAX:011-694-3969

ホームページ: <http://www.interluck.co.jp>
代表 e-mail: info@interluck.co.jp

この製品のお求めは下の販売店へお問い合わせ下さい